



Equipo HIDRÁULICO



EQUIPO LIGERO

BOMBAS TRAGASÓLIDOS



Las bombas tragasólidos de CIPSA, están construidas para enfrentar los requerimientos más demandantes de los contratistas y municipios. Resistentes y seguras, son ideales para aplicaciones de desagüe con un alto contenido de sólidos hasta de 6 pulgadas de diámetro. Están equipadas con remolque para su fácil traslado.

Las bombas CIPSA tragasólidos dejan pasar fácilmente piedras y desechos, minimizando el tiempo muerto que causan los taponamientos.

Ficha Técnica

| MODELO | CTP96TG |
|----------------------------|-------------------------|
| Succión descarga mm (pulg) | 152x152 (6x6) |
| Capacidad máxima (lpm) | 6,055 |
| Máxima sólidos mm (pulg) | 76 (3) |
| Máxima succión (m) | 7.6 |
| Máxima altura (m) | 46 |
| Motor | Deutz F4L914 |
| Tipo de combustible | Diesel |
| HP | 69 normalmente aspirado |
| Guardián de aceite | Estándar |
| Capacidad del tanque (Lts) | 151 |
| Método de encendido | Eléctrico |
| Llantas | Incluido |
| Dimensiones LxAxA (mm) | 2,030 x 990 x 1,240 |
| Peso (Kg) | 1,111 |

Todas las especificaciones están sujetas a cambio sin previo aviso

Distribuidor Autorizado



CERTIFICACIÓN ISO 9001:2000 FM92982



GRUPO CIPSA

Carretera Federal México-Puebla, Km 126.5
Momoxpan, Cholula, Pue. MEXICO CP 72760
Tel [+52 222] 225 99 00 Ext 9121 y 9122

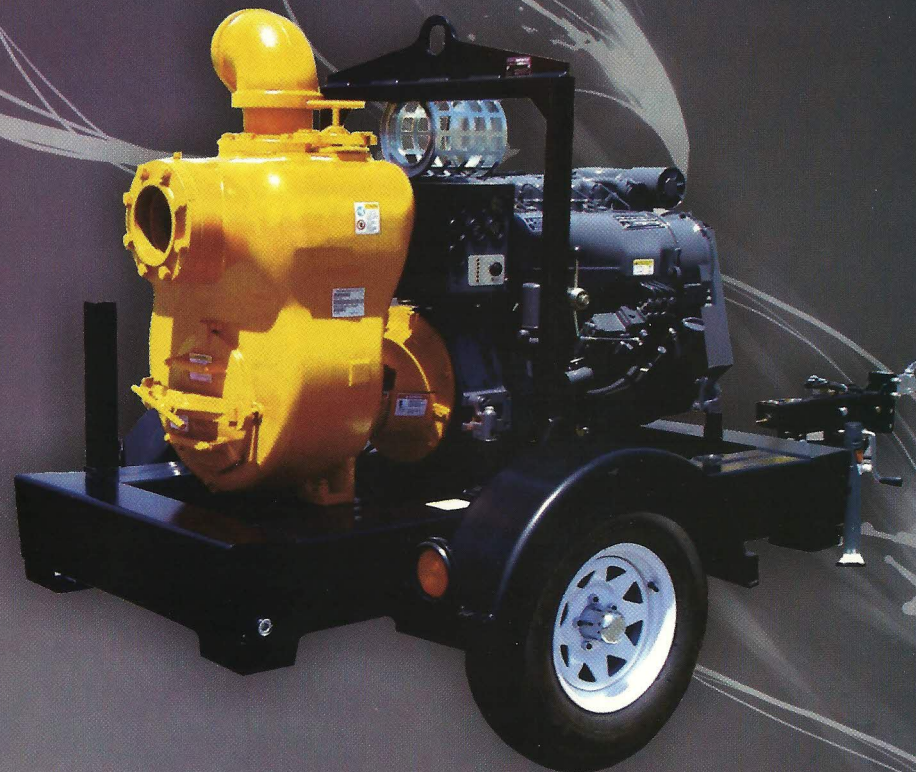
CI-Equip-Export@cipsa.com.mx
VENTAS EXPORTACIÓN Y ASESORÍA TÉCNICA

CI-Rep-Export@cipsa.com.mx
CI-Postvta-Export@cipsa.com.mx
SOPORTE POST-VENTA Y REPUESTOS ORIGINALES



GRUPO CIPSA

CIMENTAMOS SU ÉXITO



BOMBAS TRAGASÓLIDOS



WWW.CIPSA.COM.MX



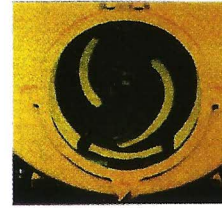
Equipo HIDRÁULICO

- CIPSA presenta su familia de bombas tragasólidos de alto rendimiento: el Modelo CTP-96TG. Bomba de 6 pulgadas ideal para el uso en construcciones, trabajos del municipio y aplicaciones de minería.
- La bomba produce un flujo máximo de 1,600 galones por minuto y un alcance de 45.7 metros (150 pies) de altura. Pasa sólidos hasta de 6 pulgadas de diámetro. La potencia es suministrada por un motor a diesel Deutz de 80 caballos de fuerza.

- **LA CARCAZA DE LA BOMBA** está construida de hierro gris para resistir las condiciones más severas que se presentan en la obra.
- **TAPA EN LA VOLUTA DEL TIPO ESCOTILLA** que permite rápido acceso a la bomba para limpieza sin remover la manguera de succión.
- **CODO DE DESCARGA** de 90° que puede ser rotado dependiendo los requerimientos del trabajo
- **PLACA DE DESGASTE FABRICADA EN ACERO INOXIDABLE** es montada en la tapa tipo escotilla y puede ser fácilmente reemplazada.
- **IMPULSOR DE HIERRO DÚCTIL** abierto de dos álabes abiertos que resisten la abrasión y reducen los taponeamientos.
- **SELLO MECÁNICO** de aleación carburo de tungsteno lubricado con aceite para resistir la abrasión.
- **BASE PARA TRABAJO PESADO** que incluye un tanque de combustible de 40 galones que proporciona aproximadamente 12 horas de tiempo de trabajo.
- **ASA DE LEVANTAMIENTO** estándar para colocar la bomba en el sitio de trabajo.
- **TABLERO DE CONTROL CON LOS SIGUIENTES INDICADORES:** tacómetro, horómetro, voltímetro, presión de aceite motor y temperatura.
- **MOTOR DEUTZ A DIESEL** de bajo mantenimiento, 4 cilindros, enfriado por aire, con filtro para aire en baño de aceite.
- **PROTECCIÓN DE PARO AUTOMÁTICO** por alta temperatura de aceite, baja presión aceite y/o rotura de bandas- V.
- **REMOLQUE OPCIONAL**



Equipo HIDRÁULICO



Fácil acceso al interior de la bomba sin necesidad de desconectar las mangueras.

Nota: Las características y especificaciones están sujetas a cambios sin aviso previo.



Codo de descarga de 90° que puede ser rotado dependiendo de los requerimientos del trabajo.



El tablero de control está colocado en una base amortiguadora, cuenta con protección contra agua.

**ALTURA TOTAL
METROS**

